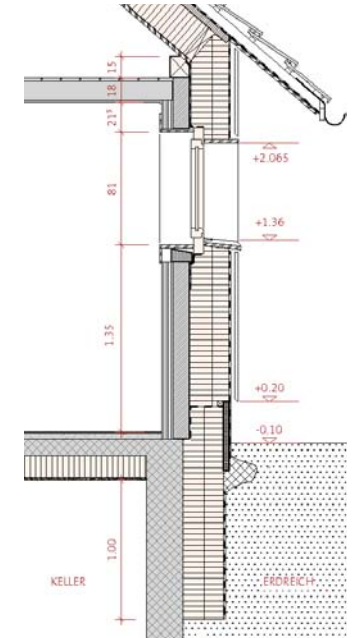




Karin & Martin Stahl
Planung, Bauleitung
J. Vogel

Ein typisches, rund 50-jähriges Einfamilienhaus sollte eine zeitgemässe Erneuerung, eine deutliche komfortverbesserung und ein wegweisendes Energiekonzept erhalten. Dank vollständiger Erneuerung der Hülle mit einer Aufstockung entstehen neue, helle Räume und ein zeitgemässes Erscheinungsbild. Der jährlich auf dem Dach produzierte Solarstrom übertrifft den Jahresverbrauch für Heizung und Haushaltsstrom. Das Projekt wird als Pilot- und Demonstrationsobjekt vom Bundesamt für Energie dokumentiert und gefördert.



www.dransfeldarchitekten.ch

