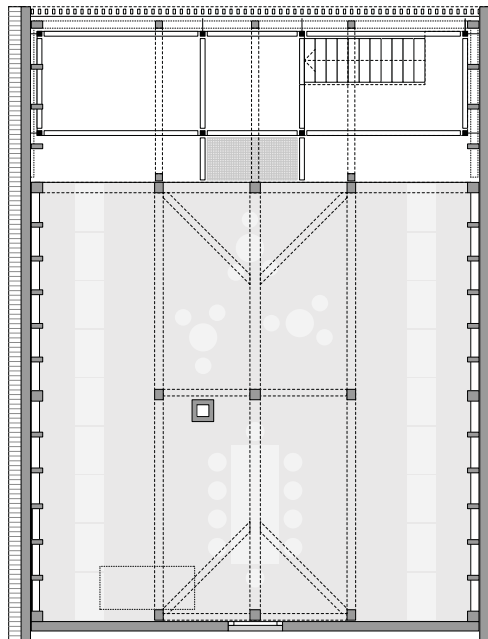
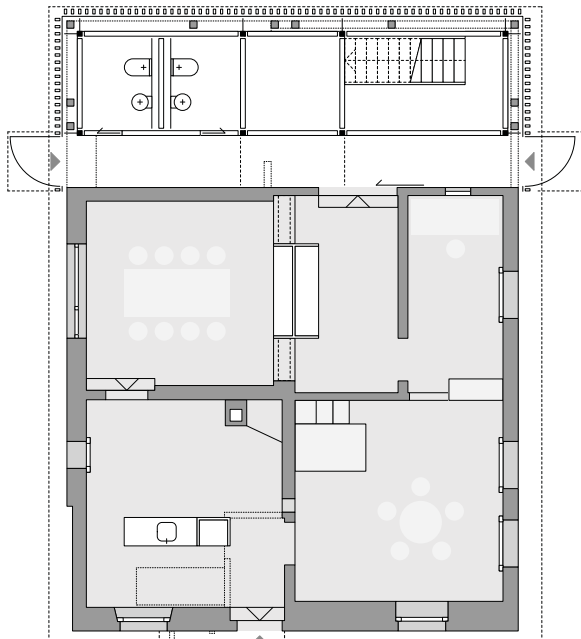
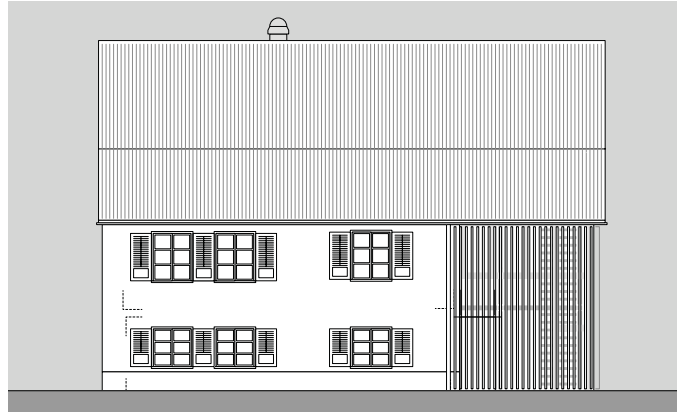
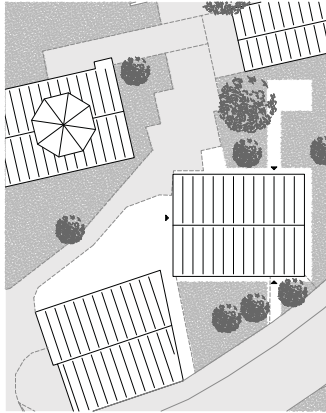


Erweiterung Pfarrhaus | Kreuzlingen | 2007



Evang. Kirchgemeinde Kreuzlingen
Studienauftrag
C. Hahn

In verdichteter Umgebung hat sich um die Kapelle eine beschauliche historische Häusergruppe erhalten. Das Pfarrhaus sollte erhalten, renoviert und schonungsvoll erweitert werden. Der ältere Teil bleibt möglichst unversehrt, substanzerstörende Eingriffe beschränken sich auf den neueren Ostteil. Die Ostfassade des 500-jährigen Kerns wird freigelegt, die nicht mehr zu erhaltende Treppe entfernt. Neue Türen und Fenster sind auf ein nötiges Minimum, Einbauten jeweils auf die Raummitte beschränkt. Der Ostanbau wird bis auf das Fachwerk entkernt und erhält eine transparente Lamellenfassade, der neue Kern mit Erschliessung und Nasszellen ist konstruktiv vom Bestand losgelöst.

www.dransfeldarchitekten.ch

