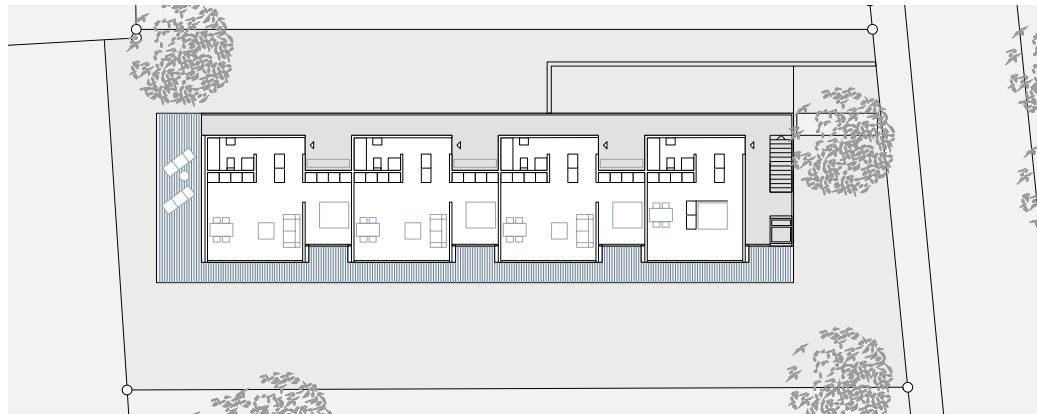
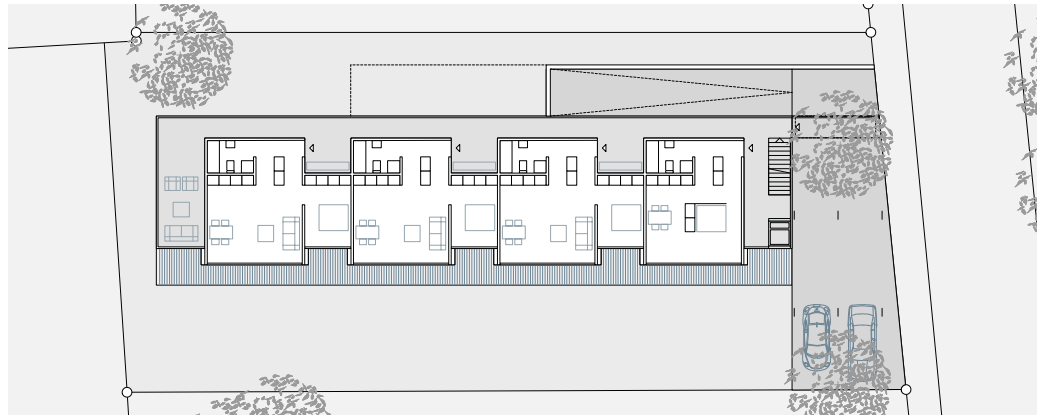
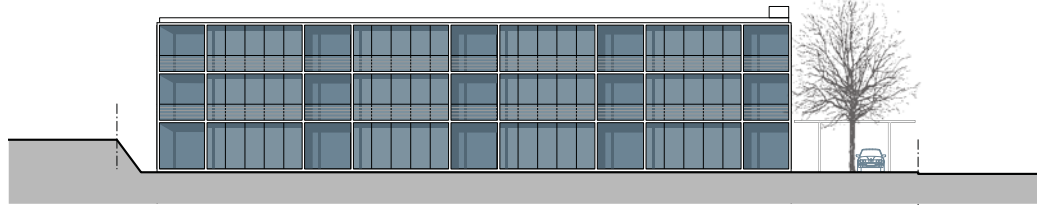


**Neubau Wohnen in der zweiten Lebenshälfte | Tägerwilten | 2008**



Politische Gemeinde Tägerwilten  
Wettbewerb  
J. Friedrichs

Für die gemeindeeigene Parzelle sollte eine Nutzung durch altersgerechte Wohnungen geprüft werden. Der Vorschlag sieht flexible Kleinwohnungen in einem einfach gestalteten Baukörper vor, dieser bietet leichte Orientierung und grösstmögliche Wirtschaftlichkeit. Einheiten von 1½ Zimmern lassen sich durch Schaltzimmer wahlweise zu einem Mix aus Wohnungen von bis zu 3½ Zimmern erweitern. Wohnräume orientieren sich nach Süden, vorgelagerte Balkone bieten im Sommer Sonnenschutz, im Winter lassen sie die Sonne tief hineinscheinen. Grosszügige Eingänge ermöglichen durch entsprechende Türen zum Laubengang differenzierte Stufen von Privatheit.

[www.dransfeldarchitekten.ch](http://www.dransfeldarchitekten.ch)

