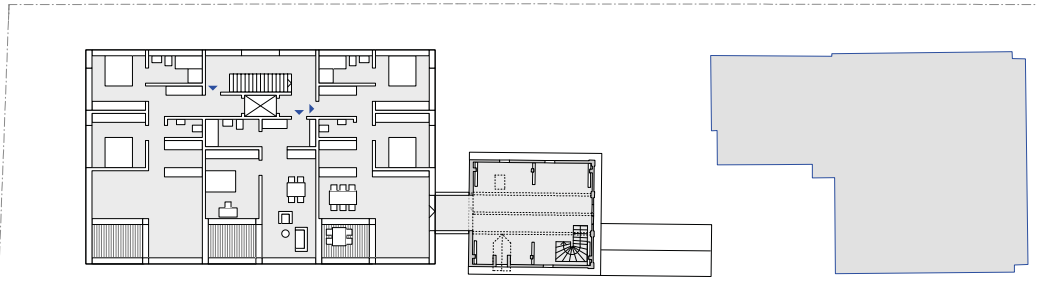
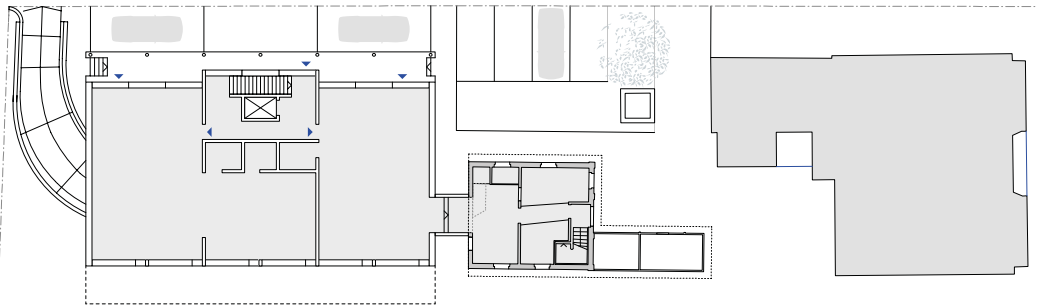
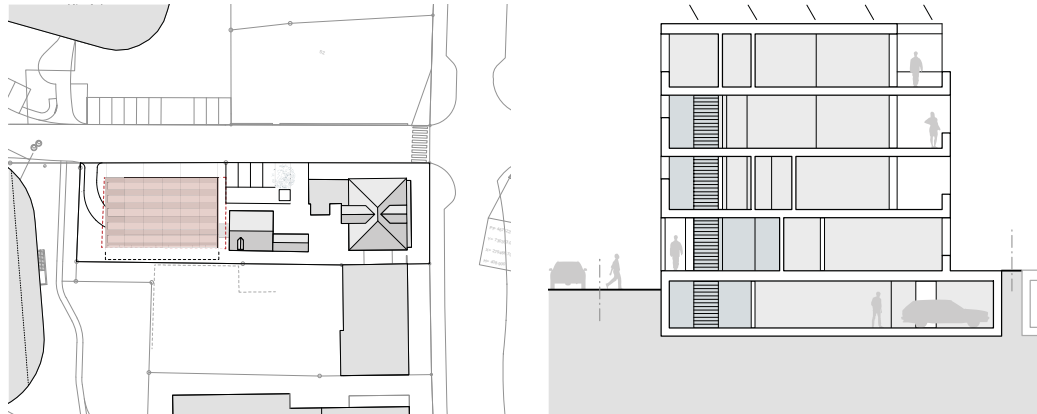


Neubau Mehrfamilienhaus | Kreuzlingen | 2010



Private Bauherrschaft
Vorprojekt
S. Eckert

Neuer und qualitatvoller Wohnraum sollte in einer sehr zentralen stadtischen Lage entstehen, die bislang kaum genutzt und wahrgenommen worden war. Ein neuer Gestaltungsplan schafft die Voraussetzungen fur eine intensive Nutzung der begrenzten Landflache. Vorgeschlagen wird ein kompakter Baukorper mit offentlichen erdgeschossigen Nutzungen und drei flexibel nutzbaren Wohngeschossen. Die Sudfassade entwickelt eine Antwort auf eine Situation, die einsehbar ist, aber dennoch gute Besonnung und Blick ins Grune ermoglicht.

www.dransfeldarchitekten.ch

