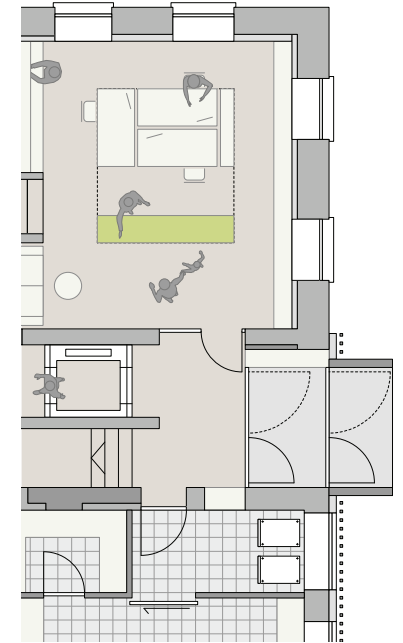


Schule Bernrain
Studienauftrag
M. Thiehoff, D. Kandler

Die Schulanlage Bernrain muss einer Gesamterneuerung unterzogen werden, um teilweise veränderten Bedürfnissen gerecht zu werden und einen zeitgemässen Schul- und Internatsbetrieb anbieten zu können. Sowohl aus wirtschaftlicher, wie auch aus denkmalpflegerischer Sicht erscheint es als sinnvoll, die geforderten Nutzungsverbesserungen und Erneuerungen mit beschränkten baulichen Eingriffen zu erreichen. Diese werden konzentriert an den geforderten Punkten wie Eingang, Erschliessung und Nassräume umgesetzt und, Innen wie Aussen, sichtbar gemacht. Das restliche Volumen wird nur zurückhaltend angetastet.



www.dransfeldarchitekten.ch

